

## **История возникновения п. Глядень.**

Первые поселенцы на станции Глядень появились в начале 1900 годов, в связи со строительством железной дороги. От г. Ачинск железную дорогу начали прокладывать в 1914 году. В 1917 г. построили вокзал и сдали в эксплуатацию. Первый паровоз пошёл в 1917 году.

До 1930 года население посёлка было малочисленным. Жители селились вблизи железной дороги. В это время было две улицы: Колхозная и Почтовая (название им дано позднее). Был элеватор, где, в основном, и работали жители.

В начале 30 годов организуется совхоз «Красный боец». Первый его председатель – Гатиллов Фёдор Иванович. В колхозе было 300 га пашни. Землю обрабатывали конями, сорняки пололи руками, хлеб жали серпами. Были в колхозе скотные дворы, сделанные из частоккола. В них держали скот и лошадей. Свиной держали в землянках. За коровами ухаживала Козлова Татьяна Андреевна.

Этот колхоз существовал до 50 годов, затем его укрупнили с колхозом КИМ (д. Антропово).

Строительство в Глядени развернулось с 1933 года. В это время строится водокачка на реке Серж, водонапорная башня, расширяется элеватор и посевная площадь в колхозе (до 1200-1500 га), появляются три колёсных трактора. Одним из первых трактористов был Козлов Яков Васильевич.

Приезжают новые поселенцы. Первое время люди жили в землянках, и это место называли «Копай – город»

Глядень в 30 –х годах была очень мала. Там, где сейчас находится контора, был сенопункт. Работники колхоза заготавливали сено и сдавали его государству. На свеклопункт сдавали сахарную свёклу.

В 1959 году образован Гляденский сельсовет, в 1961 году зерносовхоз "Гляденский". Семилетняя школа преобразуется в среднюю.

В 1964 году построена новая больница, пекарня, в 1970 - База № 42, в 80-е годы Воинская часть. В 1992 году Гляденский совхоз реорганизован в ЗАО "Гляденское". В настоящее время площадь Гляденского сельсовета 31000 га.

По статистическим данным на 01.01 2019 года население п. Глядень составляет 1085 человек.

Почта



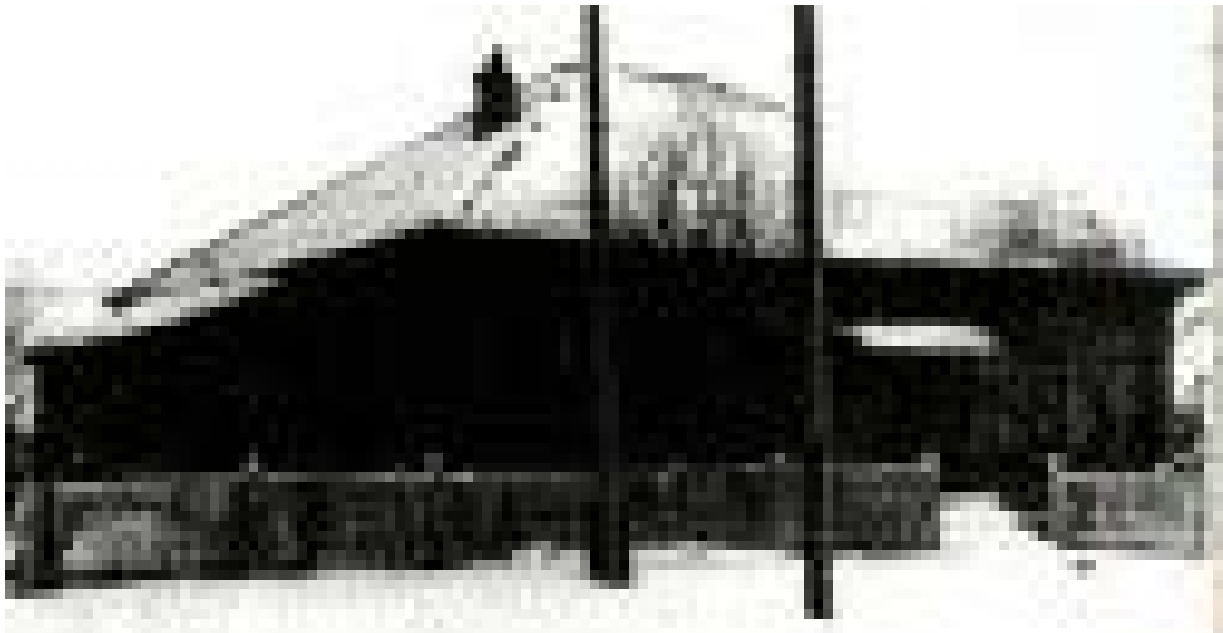
Водокачка.



Вокзал.



Старая школа.



Новая школа.





СОВХОЗ.

